

## SOJA

### MERCADO INTERNO DA SOJA:

O ano de 2013 foi de altas e baixas no mercado da soja, tanto interno quanto externo. O primeiro trimestre foi marcado por preços altamente atrativos, em média 22% superiores aos observados no trimestre anterior, isso se explica em parte pela quebra da safra norte-americana no ano anterior, o que por sua vez provocou escassez do produto e pressão sobre a América Latina. Já no segundo trimestre, os preços continuam apreciados, mas esbarra-se num problema, a logística, estradas precárias, filas de caminhões nos portos, capacidade de armazenagem insuficiente dentre outros, contribuíram para um quase apagão logístico. O resultado de tudo isso acabou sendo o cancelamento de compras por parte da China, nosso principal comprador externo. O primeiro semestre se encerra com demanda mundial fortemente aquecida, baixos estoques nos Estados Unidos, início da apreciação do dólar e expectativa de clima desfavorável na América do Norte, que iniciava o plantio do grão.

Diferentemente do que ocorreu no primeiro semestre onde foram observados preços melhores em relação a 2012, os preços no segundo semestre foram em média 13% inferiores aos verificados no mesmo período do ano anterior, isso porque houve recuperação nas lavouras dos EUA. Alguns fatos mantiveram os preços em patamares ainda elevados, dentre eles, produção menor por parte da China, principal importador mundial, dólar apreciado, relatórios pessimistas do USDA (Departamento de Agricultura dos EUA) com relação à oferta mundial do grão e demanda mundial aquecida. A média de preços anual em 2013 foi apenas 5% inferior aos verificados em 2012, denotando assim que apesar da recuperação das lavouras no hemisfério norte, a demanda segue em alta. Para 2014 a projeção é de queda nos preços, algo em torno de 10%, explicado em parte pelo crescimento da produção.

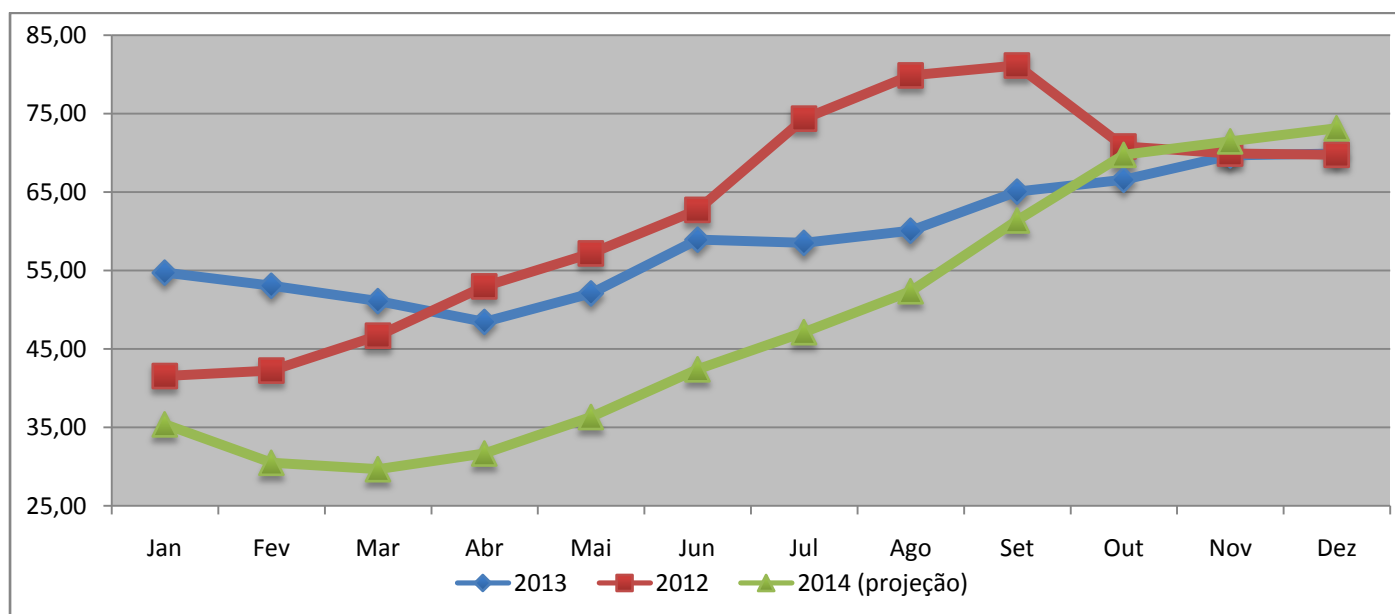


## Preço médio da Soja em Mato Grosso do Sul - 2013 - Em R\$ por saca de 60 kg.

Praça	Jan	Fev	Mar	Abr	Mai	Jun	Jul	Ago	Set	Out	Nov	Dez	Var. %
Caarapó	54,98	53,22	51,41	48,52	52,17	59,03	58,80	60,61	65,55	66,96	69,83	69,71	<b>26,80</b>
Campo Grande	55,71	53,61	51,76	49,32	52,46	59,08	58,61	60,05	65,29	66,78	69,79	70,66	<b>26,83</b>
Chapadão do Sul	54,36	52,47	49,79	47,75	51,26	58,13	57,67	58,61	64,24	65,70	68,92	68,59	<b>26,18</b>
Dourados	55,29	54,06	52,26	49,30	53,28	60,03	59,72	61,86	66,26	67,72	70,86	71,29	<b>28,93</b>
Maracaju	54,50	52,92	51,03	48,23	52,07	58,84	58,41	60,05	65,43	66,52	69,73	69,75	<b>27,98</b>
Ponta Porã	53,74	53,06	51,12	48,11	52,11	59,45	58,72	60,77	65,07	66,74	69,69	70,16	<b>30,56</b>
São Gabriel do Oeste	54,55	52,42	50,29	48,20	51,63	58,39	58,09	58,93	64,26	65,96	69,26	69,44	<b>27,30</b>
Sidrolândia	54,60	52,86	51,06	48,23	51,72	58,45	58,04	59,61	64,45	66,17	69,10	69,57	<b>27,42</b>
<b>Preço Médio</b>	<b>54,72</b>	<b>53,08</b>	<b>51,09</b>	<b>48,46</b>	<b>52,09</b>	<b>58,92</b>	<b>58,51</b>	<b>60,06</b>	<b>65,07</b>	<b>66,57</b>	<b>69,65</b>	<b>69,90</b>	<b>27,75</b>

Fonte: Granos Corretora / Elaboração: UNITEC – FAMASUL

## Comparativo dos Preços Internos de Mato Grosso do Sul - Em R\$ por saca de 60 kg.

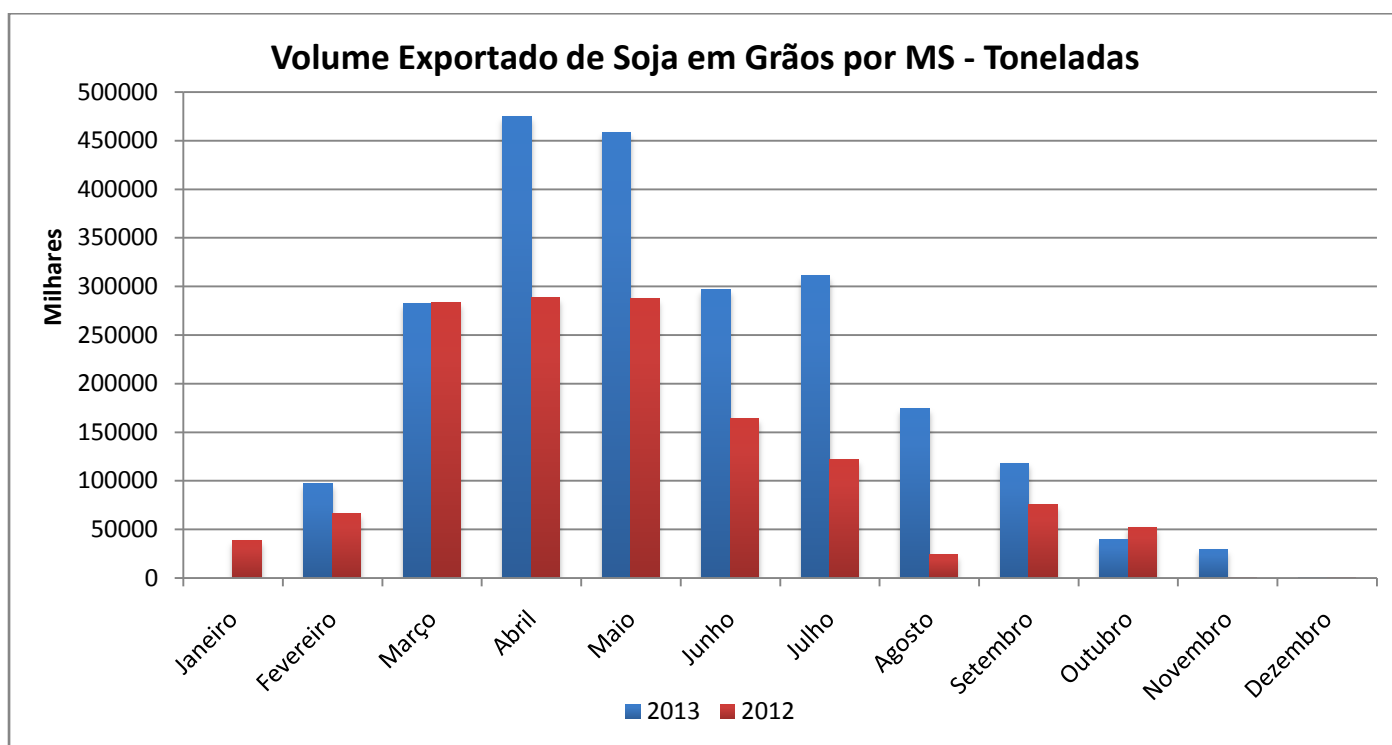


Fonte: Granos Corretora / Elaboração: UNITEC – FAMASUL

## MERCADO EXTERNO DA SOJA:

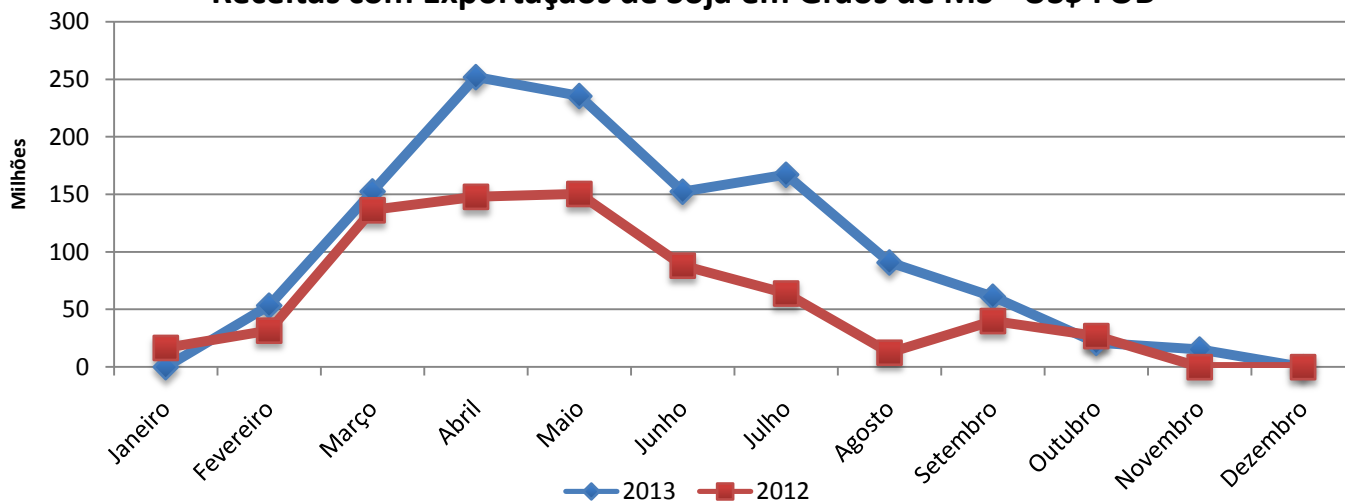
Analisando os dados divulgados pela Secretaria de Comércio Exterior (SECEX) do Ministério de Desenvolvimento, Indústria e Comércio Exterior, Mato Grosso do Sul exportou em 2013, 2,28 milhões toneladas de soja em grãos, este volume é 62,9% superior ao observado em 2012, quando foram exportadas, 1,40 milhão de toneladas. Apenas em três dos doze meses de 2013, o volume exportado não foi maior que em 2012. Com a quebra da safra norte-americana os principais compradores mundiais se voltaram para a América Latina onde ainda havia o produto disponível e com preços competitivos. Em termos de receita, estas encerraram 2013 em US\$1,20 bilhão, ante

US\$714,5 milhões de 2012, crescimento de 68,1%, tem-se que ter em mente o câmbio apreciado no segundo semestre que também contribuiu para este resultado. O pico de exportação foi entre Abril e Junho, justamente no final da colheita brasileira e início do plantio estadunidense, os dois maiores produtores e exportadores mundiais. Observando os últimos cinco anos, o volume exportado por MS cresceu 192%. Em nível de Brasil, foram exportadas em 2013, 42,7 milhões de toneladas de soja em grãos, volume este 30% superior ao registrado em 2012. Em termos de receita, foram de US\$22,8 bilhões gerados em 2013, valor também 30% superior ao observado no ano anterior.



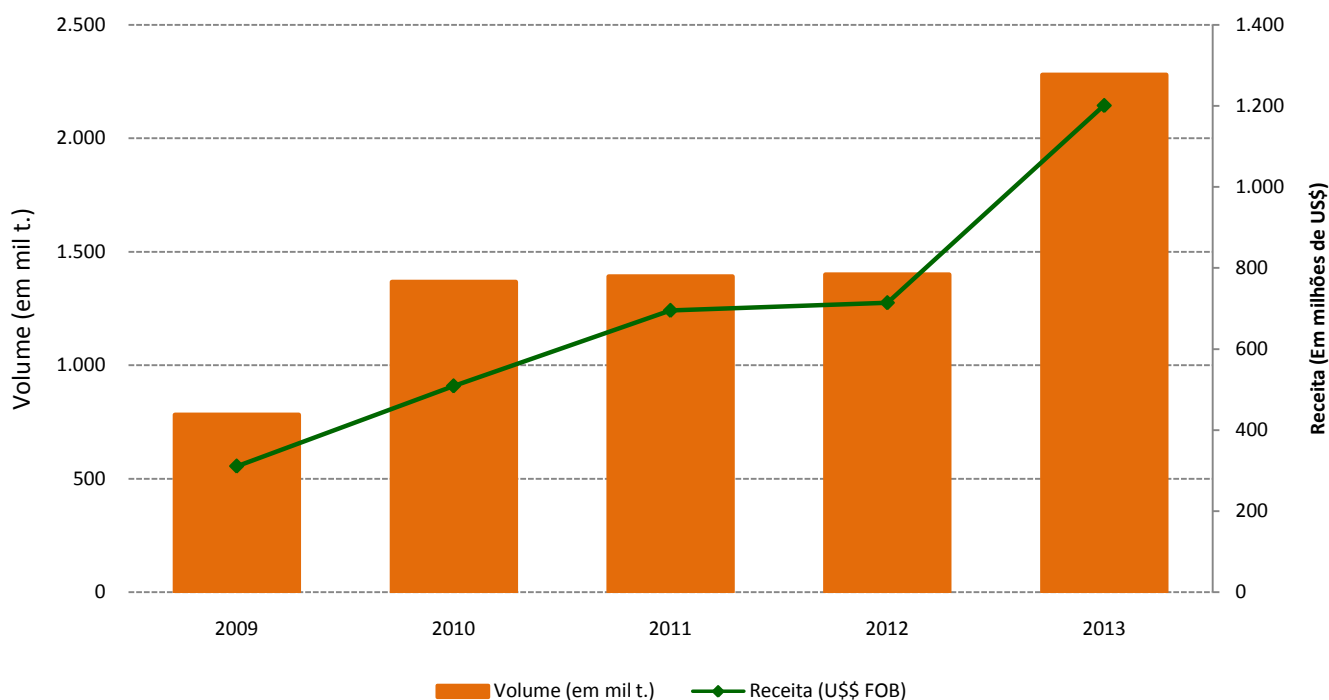
Fonte: SECEX (MDIC) Elaboração: UNITEC – SISTEMA FAMASUL

### Receitas com Exportações de Soja em Grãos de MS - US\$ FOB



Fonte: SECEX (MDIC) Elaboração: UNITEC – SISTEMA FAMASUL

### Exportação Soja em Grãos - MS



Fonte: SECEX (MDIC) Elaboração: UNITEC – SISTEMA FAMASUL

## PRINCIPAIS IMPORTADORES:

A China foi o principal destino das exportações de soja sul-mato-grossense, em 2013, segundo dados da Secretária de Comércio Exterior (SECEX) do Ministério de Desenvolvimento, Indústria e Comércio Exterior foram exportadas por MS 1,93 milhão de toneladas de soja em grãos para o país, ou seja, 84,78% do total

exportado no ano, seguida de longe pela Holanda com 5,98% do total. Em nível de Brasil o principal comprador do grão produzido por aqui, também foi à China com 75% do total. Estes dados denotam certa dependência do mercado chinês e do próprio desempenho da economia chinesa como um todo.

### PRINCIPAIS PAÍSES IMPORTADORES DE SOJA EM GRÃOS DO MS - 2013

País	US\$ FOB	Peso Líquido (Kg)	% do Total
CHINA	1.017.111.288	1.933.001.844	84,78
HOLANDA	71.473.807	136.237.550	5,98
TAIWAN	28.124.847	51.391.293	2,25
TAILANDIA	15.873.664	28.813.964	1,26
PORTUGAL	12.514.480	25.540.000	1,12
ROMENIA	11.339.856	20.830.648	0,91
OUTROS	45.059.241	84.146.076	3,69

Fonte: SECEX (MDIC) Elaboração: UNITEC – SISTEMA FAMASUL

Segundo dados divulgados pela Secretaria de Comércio Exterior (SECEX) do Ministério de Desenvolvimento, Indústria e Comércio Exterior, 2013 foi equilibrada a distribuição entre os portos para o escoamento da soja em grãos exportada por MS. Em 2013 o porto de Paranaguá-PR foi a principal

porta de saída da soja produzida em MS, 40,8%, em seguida São Francisco do Sul-SC, 31%, Santos-SP com outros 27,8% e finalmente o porto de Rio Grande-RS, com 0,4% do total. Em nível de Brasil a principal porta de saída foi Santos-SP com 30% do volume total em 2013.

### EXPORTAÇÃO SOJA EM GRÃOS POR PORTO - MS/2013

PORTOS	US\$ FOB	Peso Líquido (kg)	% do Total
PORTO DE PARANAGUA - PR	475.608.211	929.803.482	40,8
SAO FRANCISCO DO SUL - SC	380.188.629	706.532.273	31,0
SANTOS – SP	340.492.706	634.212.180	27,8
PORTO DE RIO GRANDE - RS	5.207.637	9.413.440	0,4

Fonte: SECEX (MDIC) Elaboração: UNITEC – SISTEMA FAMASUL

# MILHO

## MERCADO INTERNO DO MILHO:

Para o milho, o ano de 2013 teve mais baixas do que altas, apesar do primeiro trimestre ter sido melhor que 2012, logo depois os preços iniciam um processo de queda, saindo de uma média de R\$24,87 observada em janeiro, para R\$19,17 verificada em abril, queda de 23%. Dentre os fatores que explicam essa queda estão, o excesso de oferta interna, expectativa de boa safra também nos EUA e estoques internos altos. No segundo trimestre os preços estabilizaram em torno de R\$19,00 a saca de 60 Kg. Uma nova onda de quedas se inicia no terceiro trimestre, condicionada pela colheita do milho safrinha, expandindo assim a oferta,

algumas intervenções do governo se fizeram necessárias para manter os preços em patamares razoáveis. Mas a tendência baixista se manteve até meados de outubro quando a demanda volta a se aquecer, tanto interna quanto externa, o anúncio de um acordo fitossanitário com a China possibilitando o comércio do grão também contribuiu para dar um ânimo nas cotações. O dólar apreciado também favoreceu a venda do grão no mercado externo. Os preços em 2013 foram em média 19% inferiores aos observado em 2012. Para 2014, a projeção é ainda de queda, em torno de 3%.

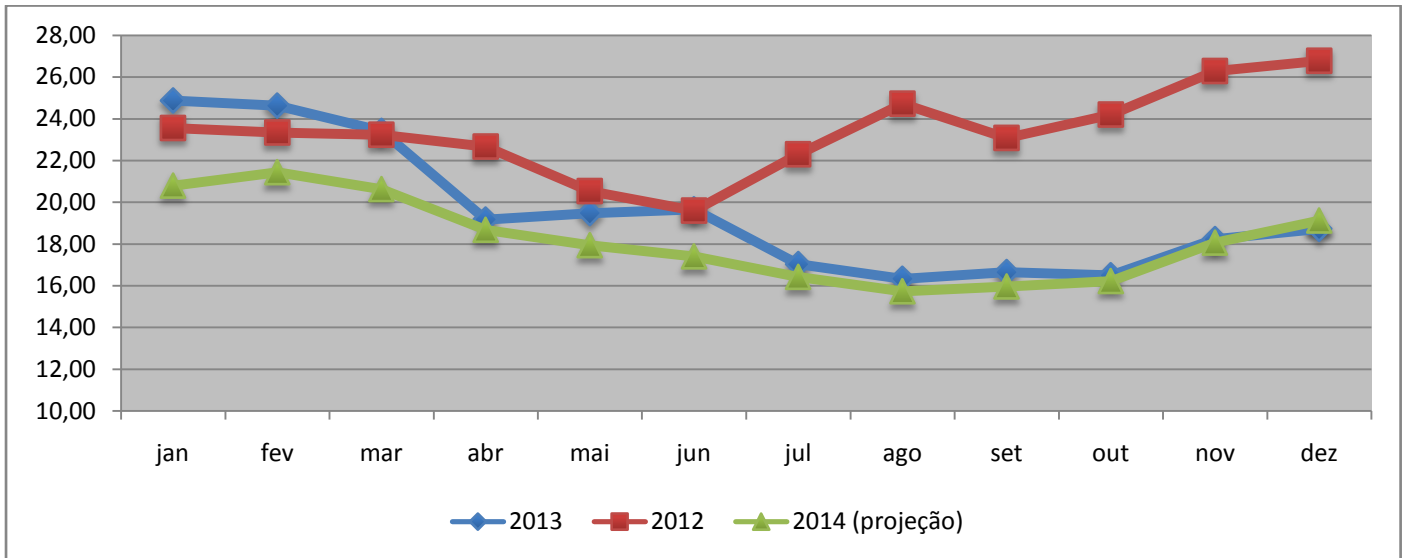
Preço médio do Milho em Mato Grosso do Sul – 2013 - Em R\$ por saca de 60 kg.

Praça	Jan	Fev	Mar	Abr	Mai	Jun	Jul	Ago	Set	Out	Nov	Dez	Var. %
Caarapó	25,11	24,38	23,40	18,89	19,43	19,66	17,22	16,55	16,88	16,54	18,69	19,00	- 24,35
Campo Grande	25,55	25,66	24,36	20,05	20,57	20,61	17,49	16,52	16,83	16,81	18,65	19,01	- 25,59
Chapadão do Sul	23,95	24,14	23,07	18,82	18,61	18,76	16,74	16,05	16,38	16,11	17,25	18,00	- 24,85
Dourados	25,93	25,94	24,02	20,02	20,78	20,63	17,69	17,02	17,43	17,46	19,27	19,49	- 24,85
Maracaju	24,81	24,08	22,90	18,91	19,17	19,58	16,74	16,39	16,64	16,54	18,33	19,00	- 23,42
Ponta Porã	24,98	24,42	23,05	18,89	19,17	19,13	17,02	16,25	16,62	16,33	18,19	19,00	- 23,93
São Gabriel do Oeste	24,06	24,06	23,05	18,89	18,89	19,34	16,70	15,89	16,17	15,86	17,59	18,04	- 25,01
Sidrolândia	24,57	24,31	23,52	18,91	19,20	19,58	16,70	16,05	16,25	16,30	17,86	18,29	- 25,58
Preço Médio	24,87	24,62	23,42	19,17	19,48	19,66	17,04	16,34	16,65	16,49	18,23	18,73	- 24,70

Fonte: Granos Corretora / Elaboração: UNITEC – FAMASUL



## Comparativo dos Preços Internos de Mato Grosso do Sul - Em R\$ por saca de 60 kg.

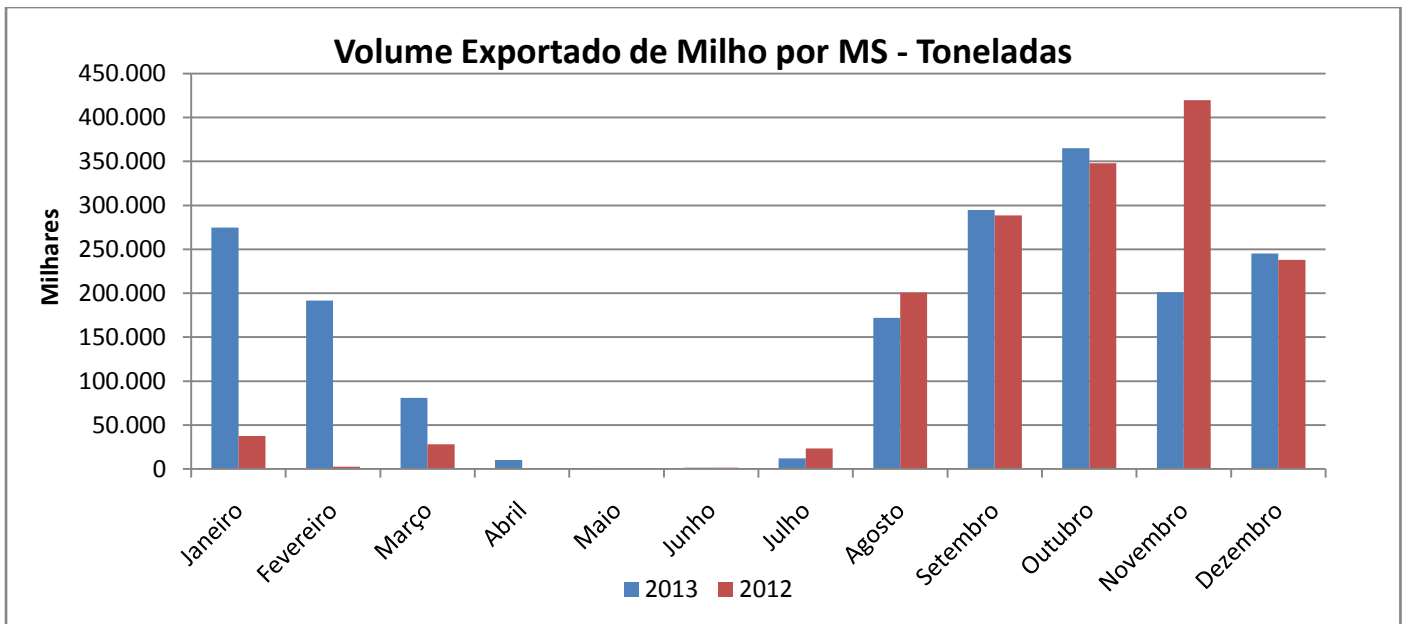


Fonte: Granos Corretora / Elaboração: UNITEC – FAMASUL

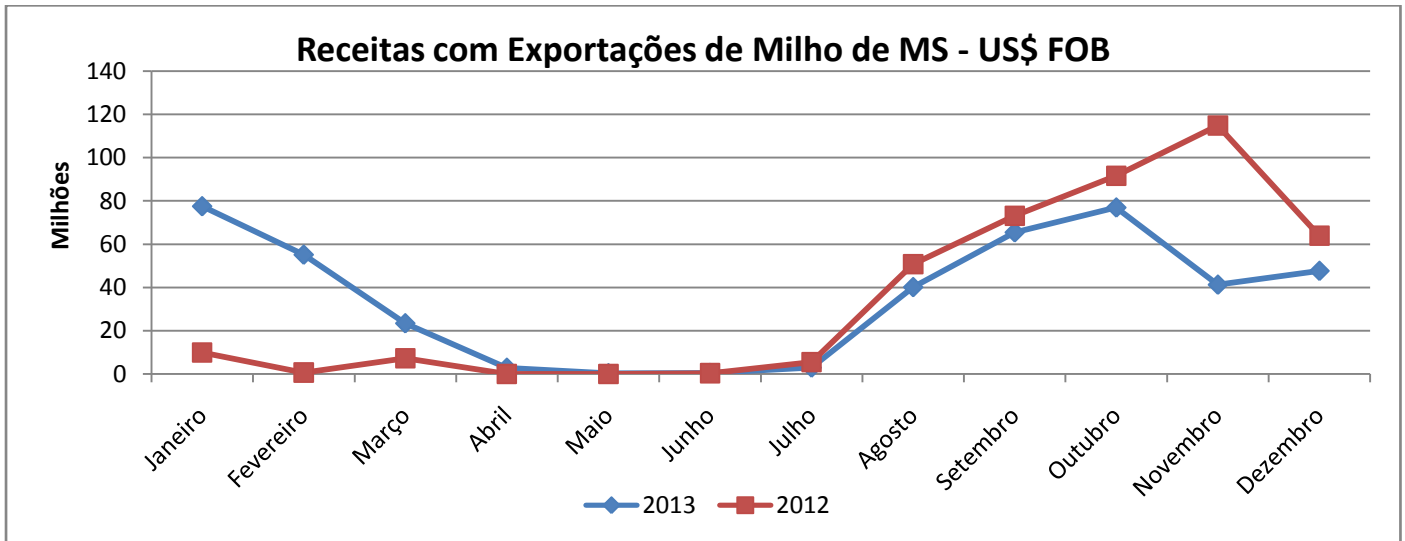
## MERCADO EXTERNO DO MILHO:

Segundo a Secretaria de Comércio Exterior (SECEX) o Mato Grosso do Sul exportou em 2013 1,85 milhão de toneladas, volume 16,49% superior ao verificado em 2012. Em termo de receitas, estas chegaram a US\$435 milhões, valor apenas 3,95% superior ao observado em 2012, resultado da desvalorização nos preços do milho ao logo do ano. Os picos de exportação

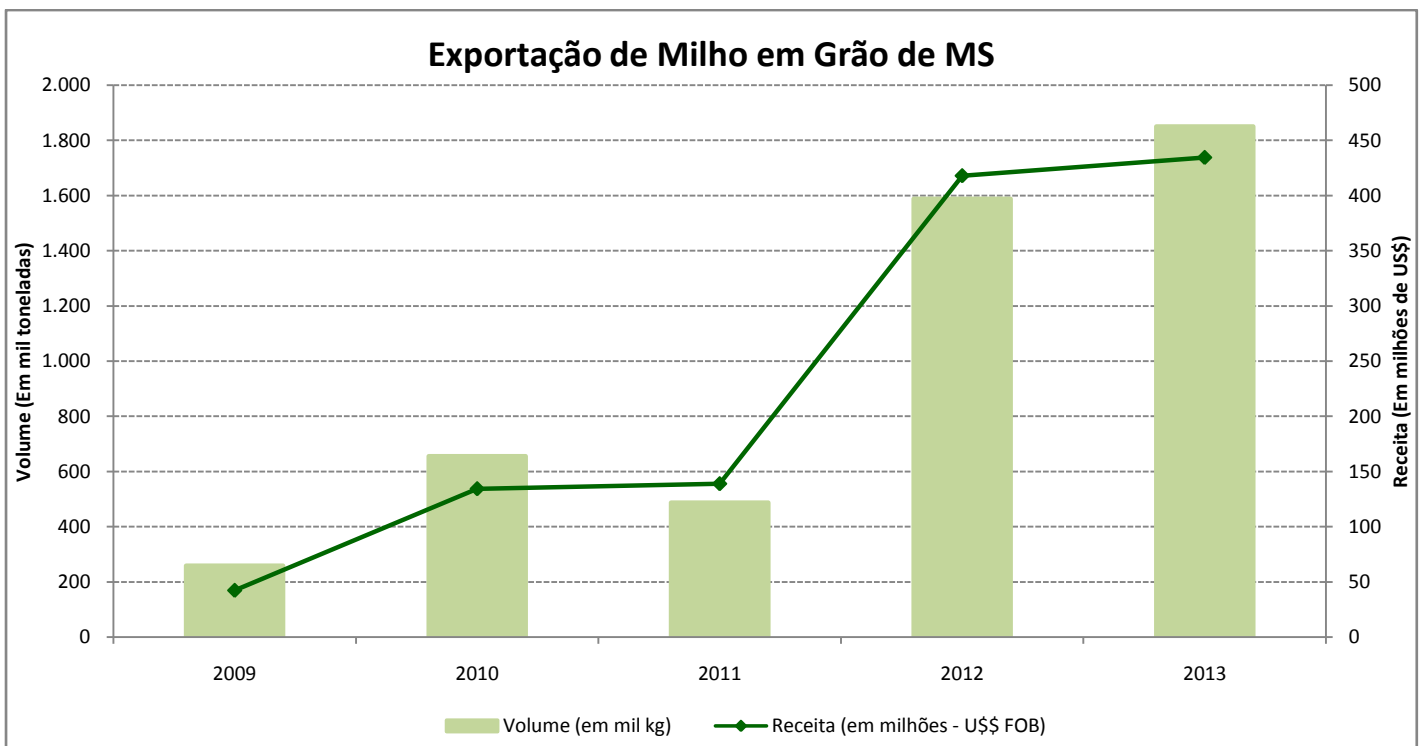
se deram no segundo semestre quando foram embarcados 70% do volume total. Nos últimos cinco anos o volume exportado de milho por MS cresceu 616%, saindo de pouco mais de 250 mil toneladas em 2009 para os atuais 1,85 milhão de toneladas. Em nível de Brasil o volume exportado em 2013 foi de 26,6 milhões de toneladas e receitas geradas na ordem de US\$6,2 bilhões.



Fonte: SECEX (MDIC) Elaboração: UNITEC – SISTEMA FAMASUL



Fonte: SECEX (MDIC) Elaboração: UNITEC – SISTEMA FAMASUL



Fonte: SECEX (MDIC) Elaboração: UNITEC – SISTEMA FAMASUL



## PRINCIPAIS IMPORTADORES:

O Japão foi o principal destino das exportações do milho sul-mato-grossense, em 2013, segundo dados da Secretaria de Comércio Exterior (SECEX) do Ministério de Desenvolvimento, Indústria e Comércio Exterior foram exportadas pelo MS 330,6 mil toneladas de

milho em grãos para o país, ou seja, 17,9% do total exportado no ano, ao contrário do que ocorre com a soja, para o milho há um número maior de parceiros comerciais, não caracterizando assim uma dependência de poucos compradores.

PRINCIPAIS PAÍSES IMPORTADORES DE MILHO EM GRÃO MS 2013			
	US\$ FOB	Peso Líquido (Kg)	% do Total
JAPAO	79.871.409	330.647.089	17,9%
COREIA DO SUL	56.920.999	228.249.023	12,3%
TAIWAN	32.721.366	148.338.131	8,0%
EGITO	30.991.076	132.053.922	7,1%
IRA	29.993.242	120.441.930	6,5%
INDONESIA	27.920.052	129.578.355	7,0%
MARROCOS	25.906.458	112.501.681	6,1%
VIETNA	23.782.281	111.605.535	6,0%
OUTROS	126.255.119	536.670.959	29,0%

Fonte: SECEX (MDIC) Elaboração: UNITEC – SISTEMA FAMASUL

## ESCOAMENTO:

Segundo dados divulgados pela Secretaria de Comércio Exterior (SECEX) do Ministério de Desenvolvimento, Indústria e Comércio Exterior a principal porta de saída do milho exportado por MS se deu pelo porto de São

Francisco do Sul-SC, com 41% do volume total, seguido por Paranaguá-PR e Santos. Em nível de Brasil a principal porta de saída foi Santos-SP, com 45% do total.

EXPORTAÇÃO MILHO EM GRÃOS POR PORTO - MS/2013			
PORTOS	US\$ FOB	Peso Líquido (kg)	% do Total
SAO FRANCISCO DO SUL - SC	172.292.126	750.511.554	41%
PORTO DE PARANAGUA - PR	138.066.335	550.571.085	30%
SANTOS - SP	109.867.058	483.275.704	26%
PORTO DE RIO GRANDE - RS	14.136.483	65.728.282	4%

Fonte: SECEX (MDIC) Elaboração: UNITEC – SISTEMA FAMASUL

**ELABORAÇÃO**

**Soja e Milho**

Luiz Eliezer

**ANALISTA TÉCNICA**

Adriana Mascarenhas

**DIAGRAMAÇÃO**

Bllener Tavares

INFORMATIVO  
**Casa Rural**



**SISTEMA**  
**FAMASUL**  
M A T O G R O S S O D O S U L

SENAR  
FUNAR  
APROSOJA   
SINDICATOS RURAIS

