

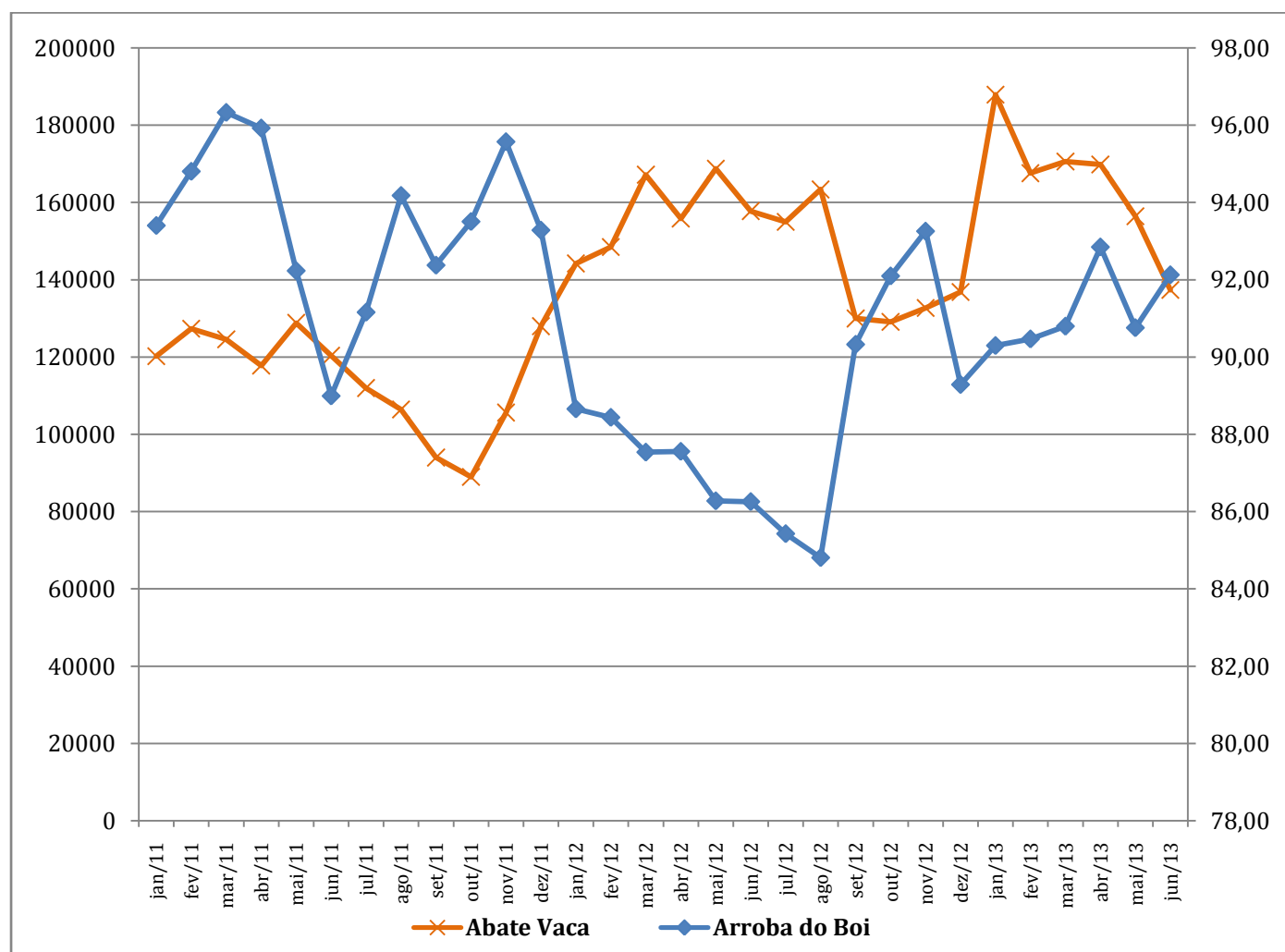
PECUÁRIA

» CICLO PECUÁRIO

Analisando o desempenho no abate de fêmeas e os preços da arroba do boi notamos que existe uma relação direta e inversamente proporcional, e que este retrata exatamente o ciclo da pecuária. O ciclo se inicia com abundância de fêmeas matrizes e alta produção de bezerros. Com a oferta de bezerros em alta, o preço deste diminui e passa a ser mais lógico economicamente abater a matriz ao invés de produzir mais

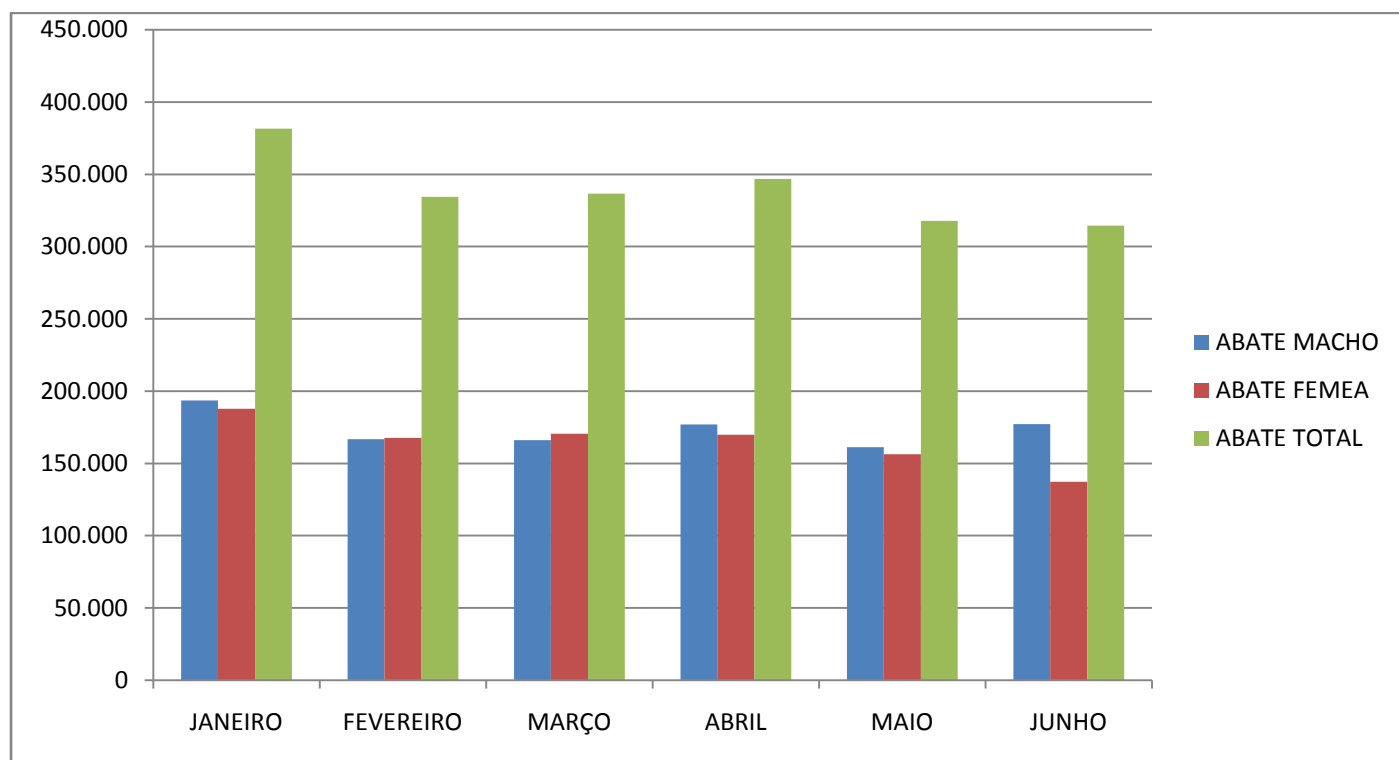
bezerros. Com o aumento no abate de vacas, num período seguinte a oferta de bezerros diminui e seu preço aumenta, voltando a ser mais viável a retenção de fêmeas para reprodução, e assim sucessivamente, conforme demonstrado nos gráficos 1 e 2 abaixo. Para o mês de agosto de 2013 a tendência é de que os preços continuem em alta, resultado da redução na oferta de animais.

Gráfico 1:



Fonte: SIPOA-SFA/MS e UNITEC/MS; Elaboração: UNITEC/MS

Gráfico 2:



Fonte: SIPOA-SFA/MS e UNITEC/MS; Elaboração: UNITEC/MS

Para o setor de frango abatido em Mato Grosso do Sul, a média de preço para Julho de 2013 foi de R\$3,77, com redução de 5,5% em relação a maio. Na suinocultura, o preço médio da carcaça não apresentou alteração em relação ao mês anterior, mantendo o valor de R\$5,50.

**ELABORAÇÃO
PECUÁRIA**

Camilla Medina

ANALISTA TÉCNICA

Adriana Mascarenhas

DIAGRAMAÇÃO

Bllener Tavares

INFORMATIVO
Casa Rural



SISTEMA
FAMASUL
M A T O G R O S S O D O S U L

SENAR
FUNAR
APROSOJA
SINDICATOS RURAIS