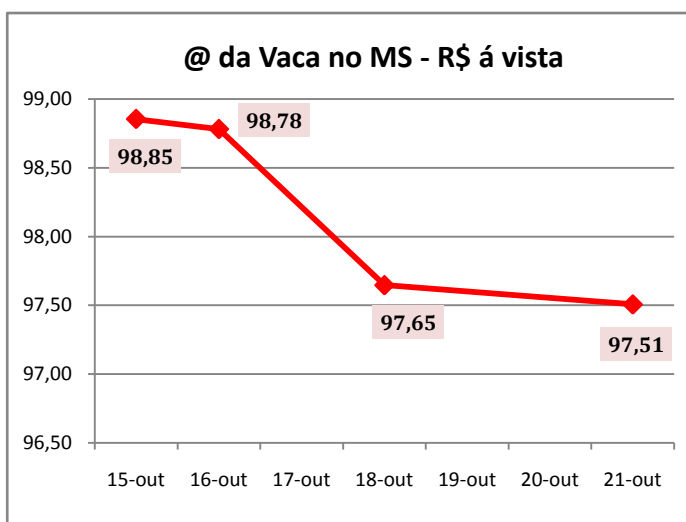
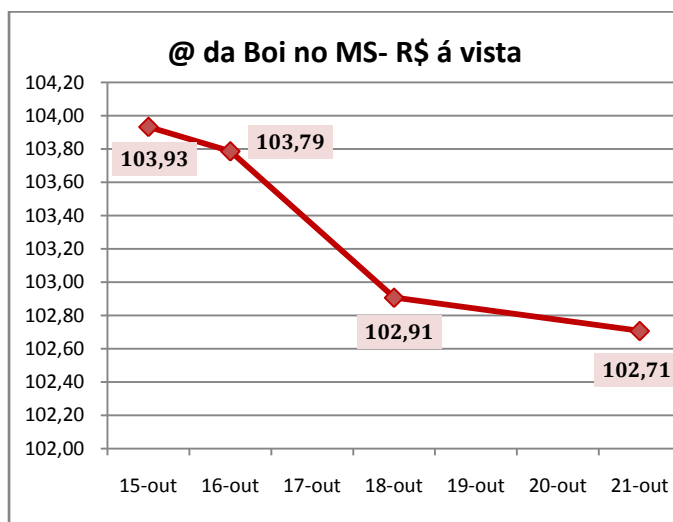


BOVINOCULTURA DE CORTE

» MERCADO INTERNO

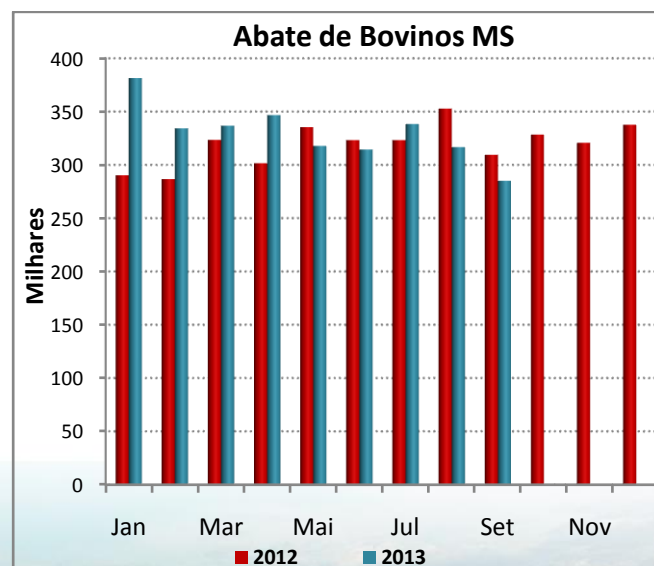
Os preços médios da arroba do boi e da vaca, em Mato Grosso do Sul, no período do dia 15 a 21 de outubro foram R\$103,33 e R\$98,20, respectivamente. Em relação ao início do mês houve uma redução de aproximadamente R\$1,00 na arroba, no entanto o cenário é de novos reajustes até o final do mês, uma vez que as escalas na indústria e o volume de animais ofertados não remetem a um cenário baixista.



Fonte e Elaboração: UNITEC/FAMASUL

» ABATE

Em setembro de 2013, o volume abatido de bovinos (peso morto), em Mato Grosso do Sul, foi de 71,4 mil toneladas, uma redução de 8,32% em relação ao mês anterior. Enquanto a quantidade de machos abatidos aumentou 3,6%, o abate de fêmeas reduziu 28%, este cenário é resultado do aumento de preços, que ocasiona uma retenção de fêmeas.



Fonte: SIPOA-SFA/MS; Elaboração: UNITEC/FAMASUL



» MERCADO EXTERNO

As exportações sul mato-grossenses de carne bovina *in natura*, em setembro de 2013, apresentaram uma valorização de 7,3% em relação ao mês anterior, impulsionada principalmente pelo aumento nas compras por

parte da Rússia, que cresceram 32% (em volume), totalizando 5,4 mil toneladas. O país é o principal importador do produto no Estado, responsável por 35% do total exportado no mês de setembro.

PRINCIPAIS PAÍSES IMPORTADORES DE CARNE BOVINA IN NATURA SUL-MATO-GROSSENSE
Descrição: Carcaças e meias-carcaças de bovino, frescas ou refrig. ; Carnes desossadas de bovino, congeladas.
Período: Setembro 2013

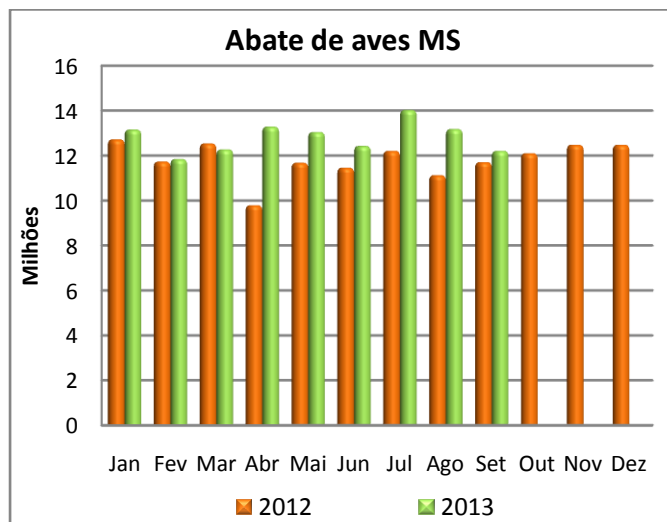
	US\$ FOB	Peso Líquido (Kg)	Preço Médio (US\$/Kg)	Acumulado do Ano (Kg)
RUSSIA	22.170.691	5.469.354	R\$ 4,05	35.648.806
HONG KONG	7.539.910	1.608.480	R\$ 4,69	17.391.625
VENEZUELA	7.158.910	1.338.457	R\$ 5,35	8.180.907
CHILE	5.365.964	1.084.433	R\$ 4,95	9.650.833
EGITO	4.908.000	1.408.184	R\$ 3,49	10.548.847

Fonte: Aliceweb/MDIC; Elaboração: UNITEC/FAMASUL

AVICULTURA

» ABATE

De acordo com dados do Serviço de Inspeção de Produtos de Origem Animal (SIPOA/SFA/MS), em setembro de 2013, foram abatidos em Mato Grosso do Sul 12,2 milhões de aves, resultando em 28,8 mil toneladas. Em relação ao mês anterior, houve uma redução de 7,3% no volume abatido, confirmando assim a redução na oferta, que resultou no aumento dos preços.



Fonte: SIPOA-SFA/MS; Elaboração: UNITEC/FAMASUL

» MERCADO EXTERNO

O volume exportado de carne de frango, em Mato Grosso do Sul, em setembro de 2013, foi de 10,6 mil toneladas, uma redução de 22% em relação ao mês anterior. A principal redução foi por parte da Arábia Saudita, que em Agosto importou 3,2 mil

toneladas, e neste mês apenas 2,1 mil toneladas, um recuo de 33,4%. O principal importador do produto é o Japão, que em setembro também diminuiu suas exportações em 26%.

PRINCIPAIS PAÍSES IMPORTADORES DE CARNE DE FRANGO IN NATURA BRASIL
Descrição: Carne de galos/galinhas, inteiros, frescas/refrig, congeladas até pedaços e miudezas
Período: Setembro 2013

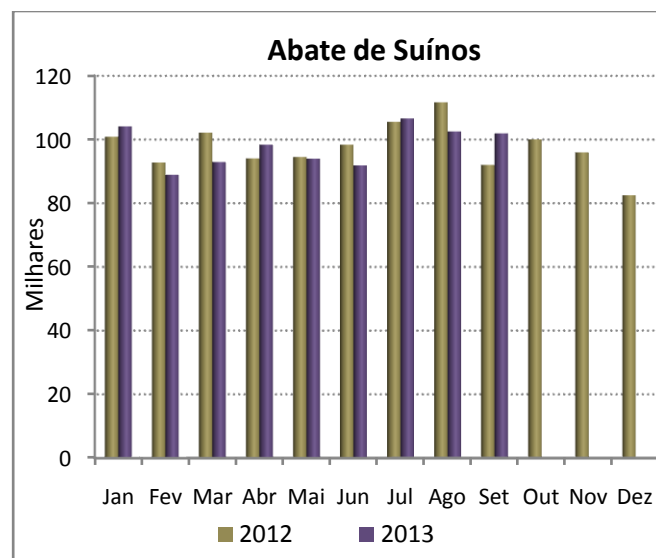
	US\$ FOB	Peso Líquido (Kg)	Preço Médio (US\$/Kg)	Acumulado do ano (volume)
Arabia Saudita	4.606.074	2.148.853	R\$ 2,14	17.411.089
Japão	4.426.412	1.917.648	R\$ 2,31	23.341.647
Rússia	3.640.434	1.182.951	R\$ 3,08	2.430.117
China	3.539.542	1.513.123	R\$ 2,34	14.461.720
Emirados Arabes	2.199.761	1.087.548	R\$ 2,02	9.241.008

Fonte: Aliceweb/MDIC; Elaboração: UNITEC/FAMASUL

SUINOCULTURA

» ABATE

Na suinocultura, o volume abatido em setembro de 2013, no Mato Grosso do Sul, foi de 9 mil toneladas, mantendo-se praticamente estável em relação ao mês anterior. No acumulado do ano, as exportações diminuíram 1,2% em relação a 2012, demonstrando assim uma redução de oferta.



Fonte: SIPOA-SFA/MS; Elaboração: UNITEC/FAMASUL

» MERCADO EXTERNO

As exportações sul mato-grossenses de carne suína *in natura*, em setembro de 2013, apresentaram um aumento de 31,6% no volume exportado em relação ao mês anterior. O Quirguistão foi o principal importador do produto no mês, totalizando 301 toneladas, quadruplicando a sua quantidade média mensal importada.

PRINCIPAIS PAÍSES IMPORTADORES DE CARNE SUÍNA IN NATURA SUL-MATO-GROSSENSE EM 2013
Descrição: Carcaças e meias-carcaças de suíno, frescas ou refrig. ; Outras carnes de suíno, congeladas.
Período: Setembro 2013

	US\$ FOB	Peso Líquido(Kg)	Preço Médio (US\$/Kg)	Acumulado do Ano (Kg)
Quirguistão	782.089	301.000	2,60	408.000
Hong Kong	702.445	364.218	1,93	2.802.335
Georgia	282.341	107.875	2,62	458.690
Angola	179.612	139.515	1,29	864.853
Cingapura	117.326	52.020	2,26	1.143.501

Fonte: Aliceweb/MDIC; Elaboração: UNITEC/FAMASUL

ELABORAÇÃO

PECUÁRIA

Camilla Medina

ANALISTA TÉCNICA

Adriana Mascarenhas

DIAGRAMAÇÃO

Bllener Tavares

I N F O R M A T I V O
Casa Rural



SISTEMA
FAMASUL
M A T O G R O S S O D O S U L

SENAR
FUNAR
APROSOJA 
SINDICATOS RURAIS

