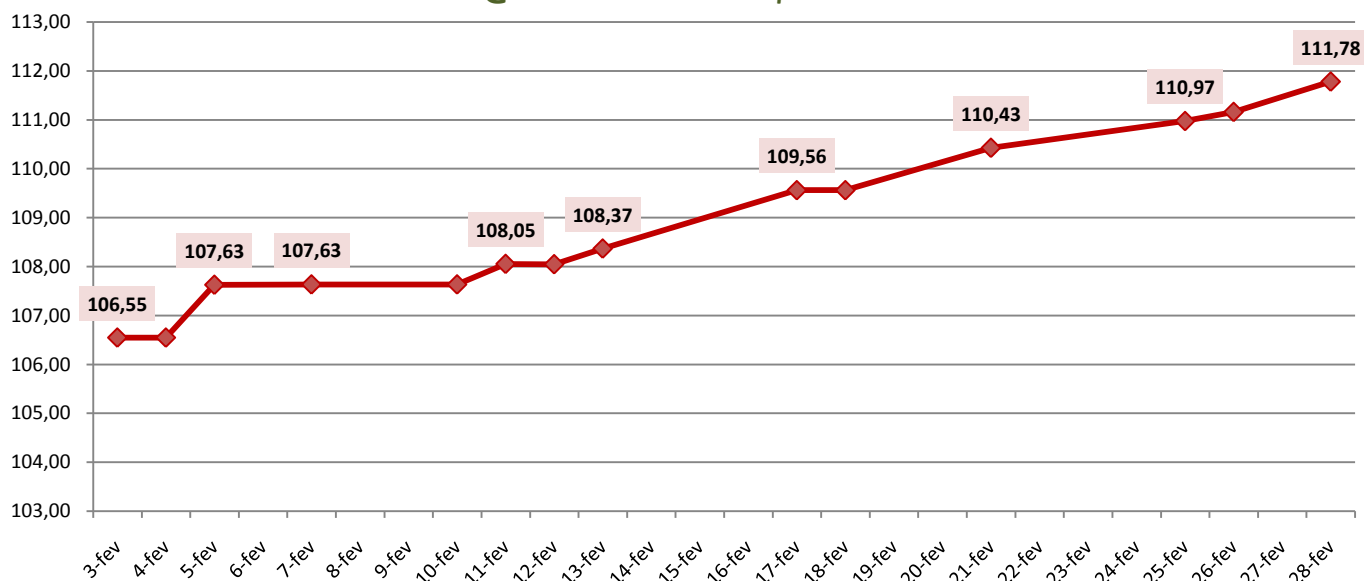


# | BOVINOCULTURA DE CORTE

## » MERCADO INTERNO

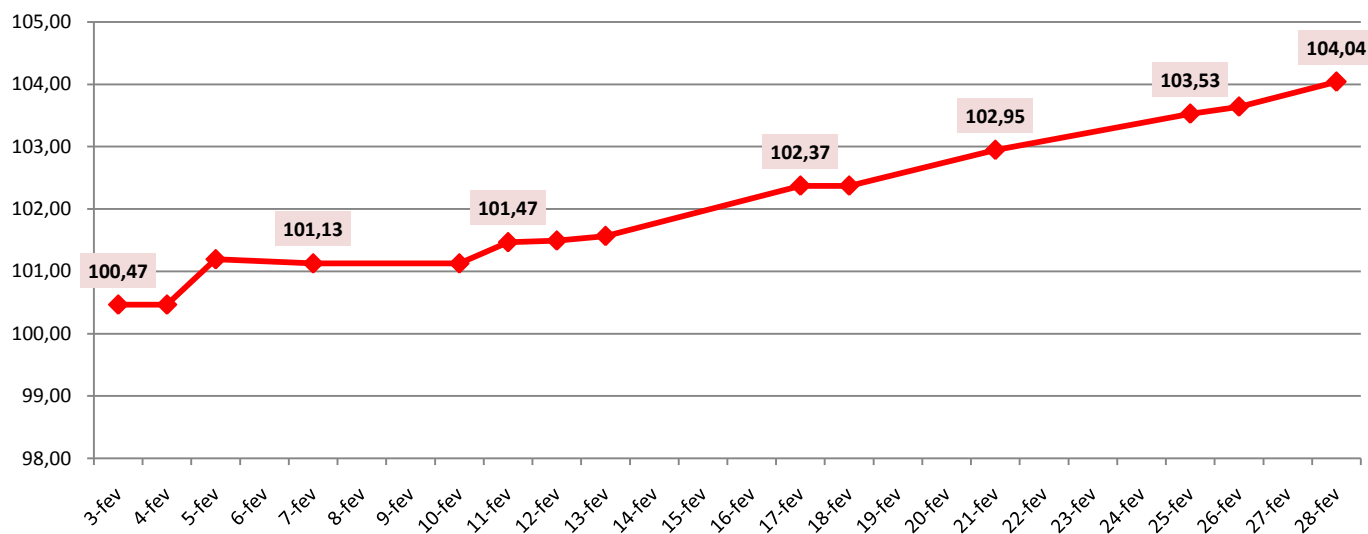
Os preços médios da arroba do boi e da vaca, em Mato Grosso do Sul, no mês de fevereiro, foram de R\$108,81 e R\$101,99, respectivamente. Em relação ao mês anterior, houve um avanço de 2% no preço da arroba do boi, e aumento de 1,4% da arroba da vaca. Quando comparado ao mesmo período do ano passado, o aumento foi de 20% para o boi e 22% para a vaca.

**@ do Boi no MS- R\$ á vista**



Fonte e Elaboração: UNITEC/FAMASUL

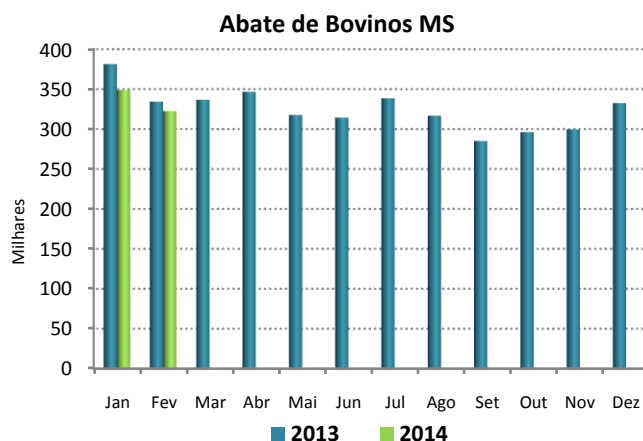
**@ da Vaca no MS - R\$ á vista**



Fonte e Elaboração: UNITEC/FAMASUL

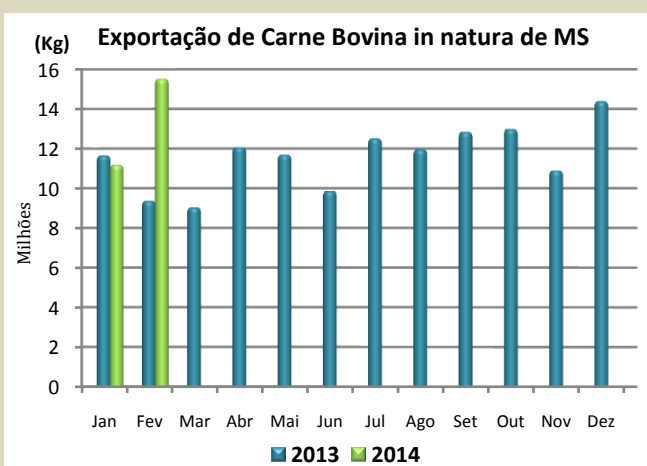
## » ABATE

Em fevereiro de 2014, foram abatidos em Mato Grosso do Sul 322 mil bovinos, resultando em 77,2 mil toneladas de carne. Em relação a fevereiro de 2013, houve uma redução de 3,5% no volume abatido, o que confirma a tendência de recuperação dos preços em função também da restrição da oferta de animais.



Fonte: SIPOA-SFA/MS; Elaboração: UNITEC/FAMASUL

## » MERCADO EXTERNO



Fonte: Aliceweb/MDIC; Elaboração: UNITEC/FAMASUL

As exportações sul-mato-grossenses de carne bovina *in natura*, em fevereiro de 2014, totalizaram 15,5 mil toneladas, um aumento de 65,7% em relação ao mesmo período do ano anterior, resultando em US\$ 65,6 milhões. No acumulado do ano as exportações cresceram 27% em comparação ao ano passado. Estes dados denotam um mercado externo fortemente aquecido. Em nível de Brasil as exportações este ano já somam 218,8 mil toneladas, 32% superior ao verificado em igual período do ano passado.

## » PRINCIPAIS IMPORTADORES

A Rússia foi o principal destino das exportações de carne *in-natura* sul-mato-grossense, em fevereiro deste ano, segundo dados da Secretária de Comércio Exterior (SECEX) do Ministério de Desenvolvimento, Indústria e Comercio Exterior foram exportadas por MS 8,4 mil toneladas de carne para o país, ou seja, 54,19% do total, em seguida vem Hong Kong com 11,84% do total. Em nível de Brasil o principal comprador da carne produzida por aqui, também foi à Rússia com 22% do total.

### PRINCIPAIS PAÍSES IMPORTADORES DE CARNE BOVINA IN NATURA SUL-MATO-GROSSENSE EM 2014

Período: Fevereiro 2014

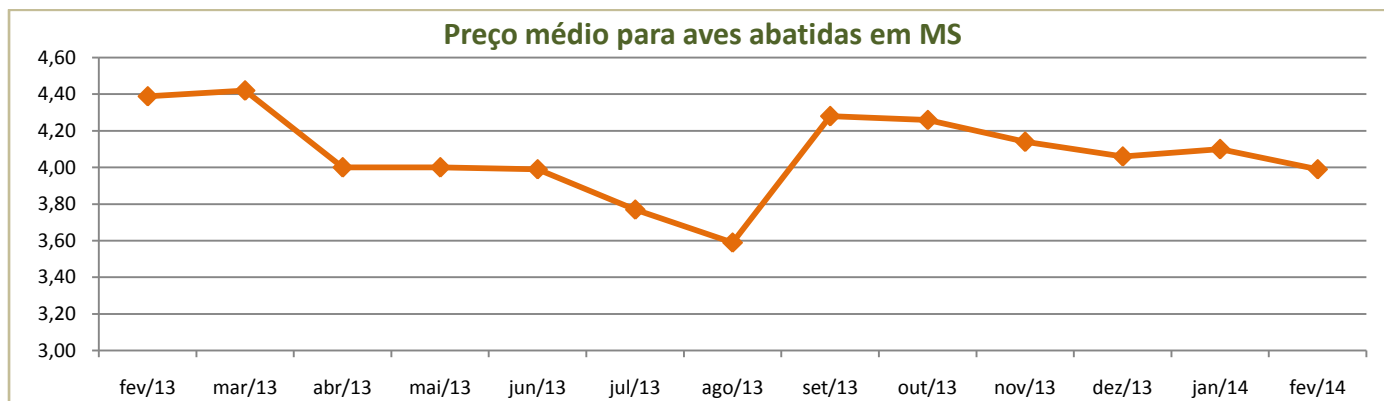
	US\$ FOB	Peso Líquido (Kg)	Preço Médio (US\$/Kg)	% do Total
<b>Rússia</b>	32.812.803	8.413.371	3,90	54,19
<b>Hong Kong</b>	8.264.932	1.838.630	4,50	11,84
<b>Chile</b>	6.218.345	1.235.520	5,03	7,96
<b>Irã</b>	5.359.978	1.165.386	4,60	7,51
<b>Venezuela</b>	5.002.087	922.027	5,43	5,94

Fonte: Aliceweb/MDIC; Elaboração: UNITEC/FAMASUL

## AVICULTURA

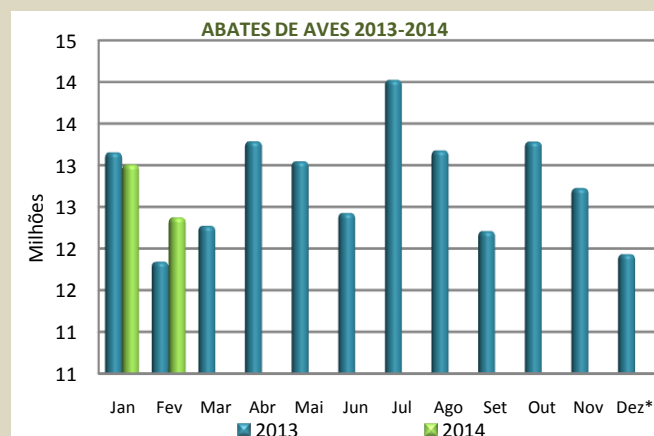
### » MERCADO INTERNO

O preço médio da ave abatida em Mato Grosso do Sul, no mês de fevereiro, permaneceu estável durante todo o período com o valor de R\$3,99, porém com uma redução de 9,1% em relação ao mesmo mês do ano anterior.



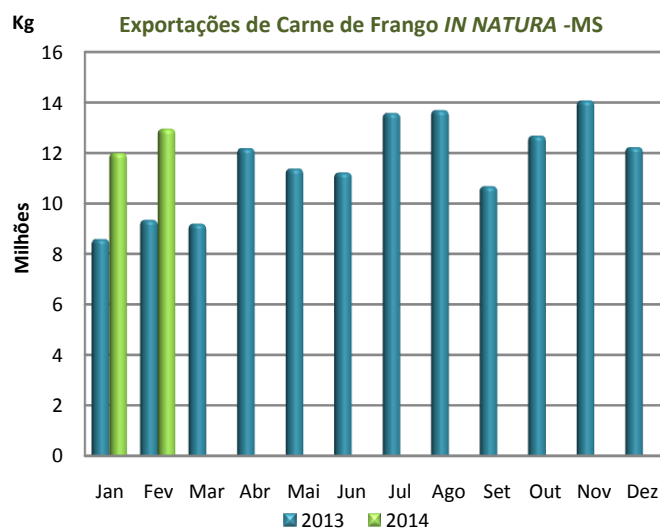
### » ABATE

De acordo com o Serviço de Inspeção de Produtos de Origem Animal (SIPOA/SFA/MS), o volume de aves abatidas em Mato Grosso do Sul, em fevereiro de 2014, foi de 28,8 mil toneladas. Em relação ao mês anterior houve uma redução de 8,5%, porém, em relação ao mesmo período do ano passado, houve um discreto aumento de 0,65%. O peso médio do animal abatido foi de 2,33 kg.



### » MERCADO EXTERNO

As exportações de carne de frango *in natura* sul-mato-grossense, em fevereiro de 2014, totalizaram 12,9 mil toneladas e US\$ 28,9 milhões. Em relação ao mês anterior houve um aumento de 12,5% na receita obtida, e 7,4% no volume exportado. Quando comparamos ao mesmo período de 2013, enquanto as exportações brasileiras reduziram 1%, as de Mato Grosso do Sul cresceram 38,7%, demonstrando assim, uma maior participação do Estado nas exportações nacionais do produto. Dentre os principais importadores está a Arábia Saudita e a China, que juntos representam 47,5% do total exportado.

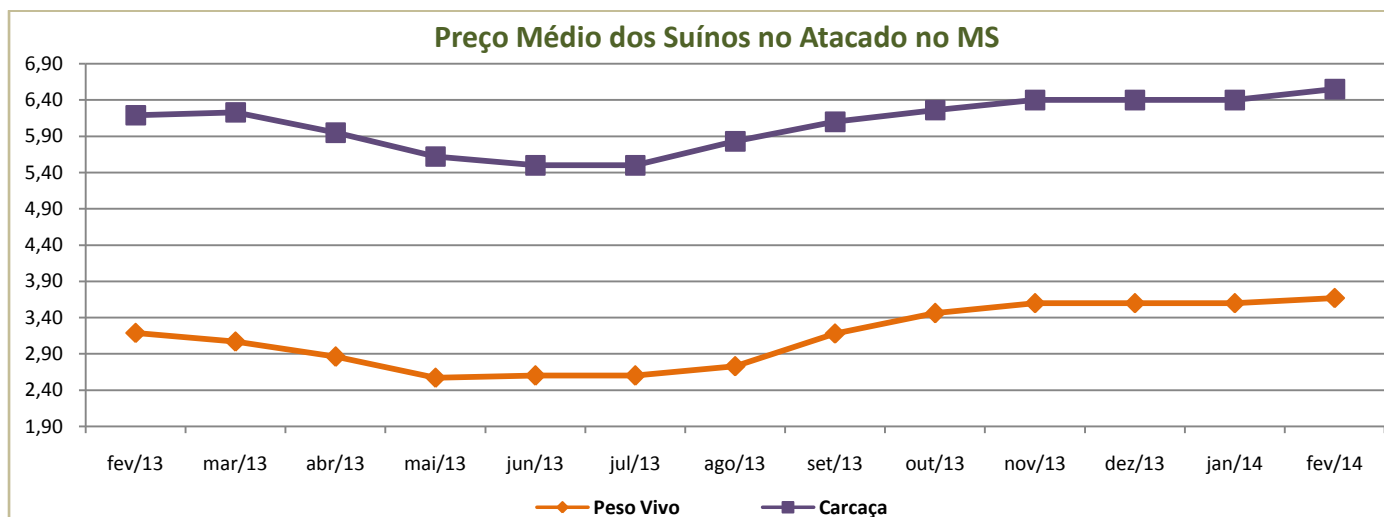


## | SUINOCULTURA

### » MERCADO INTERNO

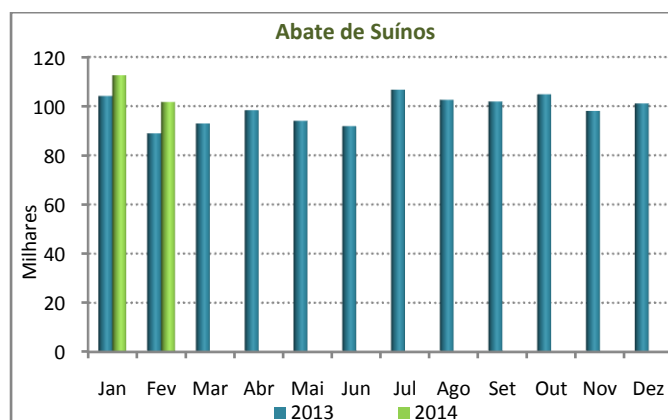
Na suinocultura, o preço médio do suíno vivo, no mês de fevereiro de 2014, foi de R\$3,67 e da carcaça R\$6,55. Em relação a janeiro houve um aumento de R\$ 0,07 no kg do suíno e R\$ 0,15 no da carcaça, já em relação ao mesmo período do

ano anterior, houve uma valorização de 13% e 5,5% respectivamente. Esse aumento ocorreu em consequência da redução da oferta de animais abatidos nesse início de ano.



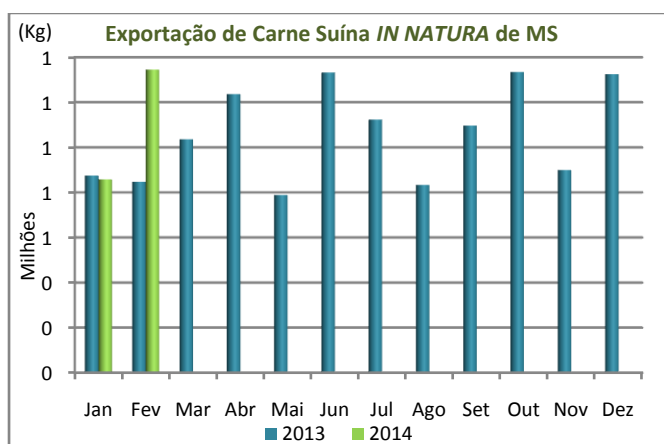
### » ABATE

No mês de fevereiro de 2014 foram abatidos 101 mil suínos em Mato Grosso do Sul, uma redução de 9,65% em relação ao mês anterior. Quando comparado ao mesmo período do ano passado há um aumento de 14,3%. Essa redução de oferta tem resultado no aumento de preços. O peso médio do animal abatido foi de 88,4 kg.



Fonte: SIPOA/SFA/MS; Elaboração: UNITEC/FAMASUL

### » MERCADO EXTERNO



Fonte: Aliceweb/MDIC; Elaboração: UNITEC/FAMASUL

De acordo com dados do Ministério do Desenvolvimento, Indústria e Comercio Exterior (MDIC), o volume total exportado de carne suína in natura sul-mato-grossense, em fevereiro de 2014, foi de 1,34 mil toneladas, com aumento de 36% em relação a janeiro e 58,7%, quando comparado ao mesmo período do ano anterior. Esse comportamento se explica pelo aumento de 99,85% nas exportações ao principal importador da carne suína sul-mato-grossense, a Ucrânia, referente a fevereiro de 2013 e 2014.

**ELABORAÇÃO**

**Pecuária**

Gustavo Magalhães

Luiz Eliezer

**ANALISTA TÉCNICA**

Adriana Mascarenhas

**DIAGRAMAÇÃO**

Unidade de Design



**SISTEMA**  
**FAMASUL**  
M A T O G R O S S O D O S U L

SENAR  
FUNAR  
APROSOJA   
SINDICATOS RURAIS

