

## ANÁLISE | BOVINOCULTURA DE LEITE

**MERCADO INTERNO:** Os valores de referência do Conseleite/MS para o leite em Mato Grosso do Sul, em fevereiro de 2013, mantiveram-se praticamente estáveis quando se comparado a janeiro do mesmo ano, apresentando o valor de R\$ 0,6949, e projeção de R\$ 0,6984 para março de 2013. Porém, quando comparamos a fevereiro de 2012, notamos uma valorização de 9,7%.

Os reajustes foram motivados pela queda da produção em janeiro. A menor captação pode ser reflexo das dificuldades do produtor em realizar os investimentos necessários na atividade. O custo de produção aumentou com o reajuste do salário mínimo, que tem impacto direto nas despesas com mão de obra. No entanto, o setor lácteo mostra tendência de maior estabilidade com menor vulnerabilidade nos preços para o ano de 2013.

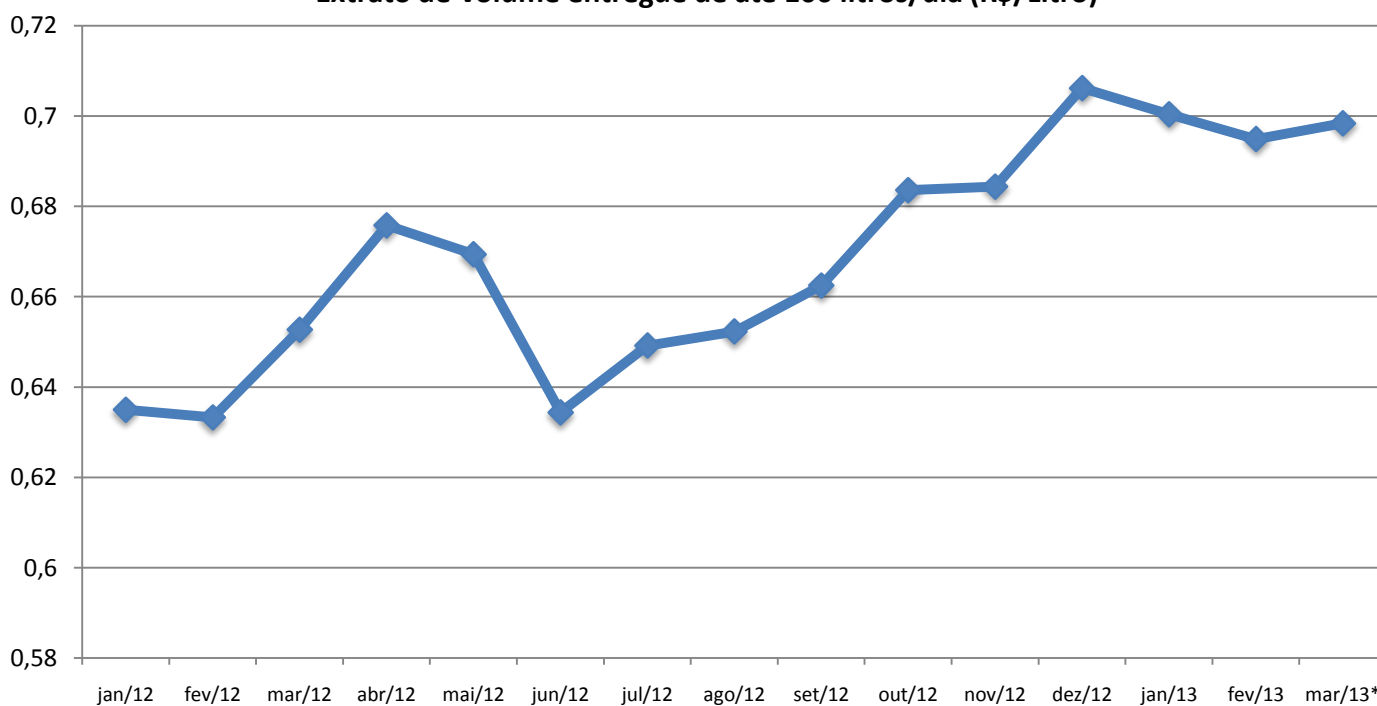
### VALORES CONSELEITE DE REFÊNCIA PARA O LEITE EM MS

Extrato de Volume entregue de até 100 litros/dia	
Posto Propriedade - (R\$/Litro)	
Mês	Padrão
jan/12	0,635
fev/12	0,6333
mar/12	0,6527
abr/12	0,6758
mai/12	0,6694
jun/12	0,6344
jul/12	0,6492
ago/12	0,6523
set/12	0,6625
out/12	0,6836
nov/12	0,6844
dez/12	0,7062
jan/13	0,7004
fev/13	0,6949
mar/13*	0,6984

\*Valores estimados para fevereiro 2013.

Fonte: Conseleite/MS; Elaboração: UNITEC/FAMASUL

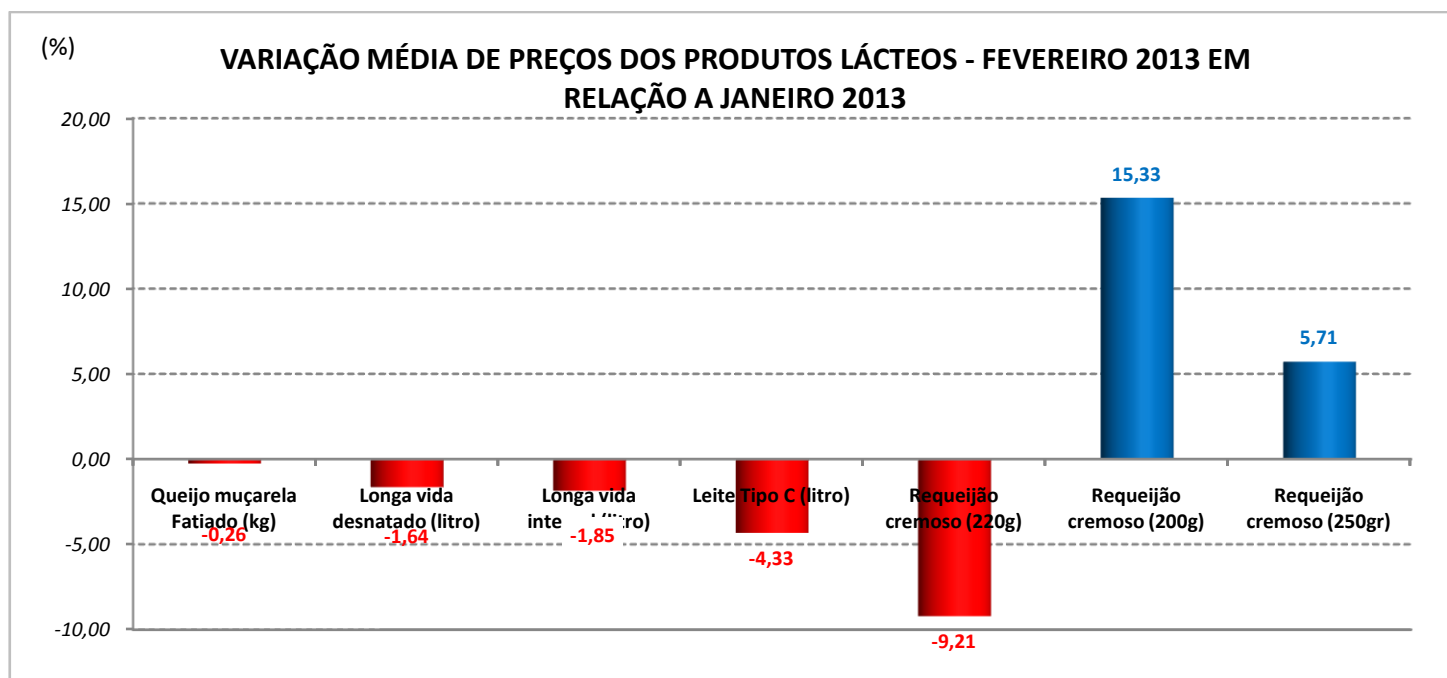
### VALORES CONSELEITE DE REFÊNCIA PARA O LEITE EM MS Extrato de Volume entregue de até 100 litros/dia (R\$/Litro)



Fonte: Conseleite/MS; Elaboração: UNITEC/FAMASUL

**PREÇO NO VAREJO:** No varejo, dos sete produtos pesquisados, somente dois apresentaram valorização nos preços.

Destaque é o requeijão cremoso (200g) que apresentou reajuste de 15,33% em fevereiro.

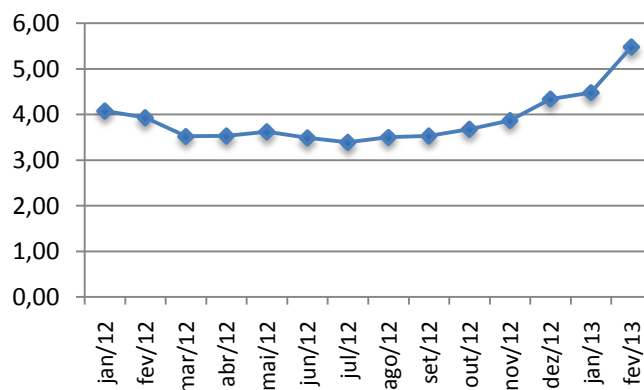


Fonte: NEPES/Uniderp; Elaboração: UNITEC/FAMASUL

## ANÁLISE | AVICULTURA

**PREÇO NO ATACADO:** Ao contrário do que ocorreu um ano atrás, o frango vivo comercializado em Mato Grosso do Sul registrou aumento de preços em fevereiro e, em decorrência, fechou o mês com um valor médio 22,32% superior ao do mês anterior. Uma vez que esse foi o segundo mês consecutivo de alta, o produto encerrou o primeiro bimestre de 2013 com ganho de 26,26% em relação ao último preço de 2012.

**Preço Médio para Aves abatidas em Mato Grosso do Sul - 2012/2013 (R\$/Kg)**

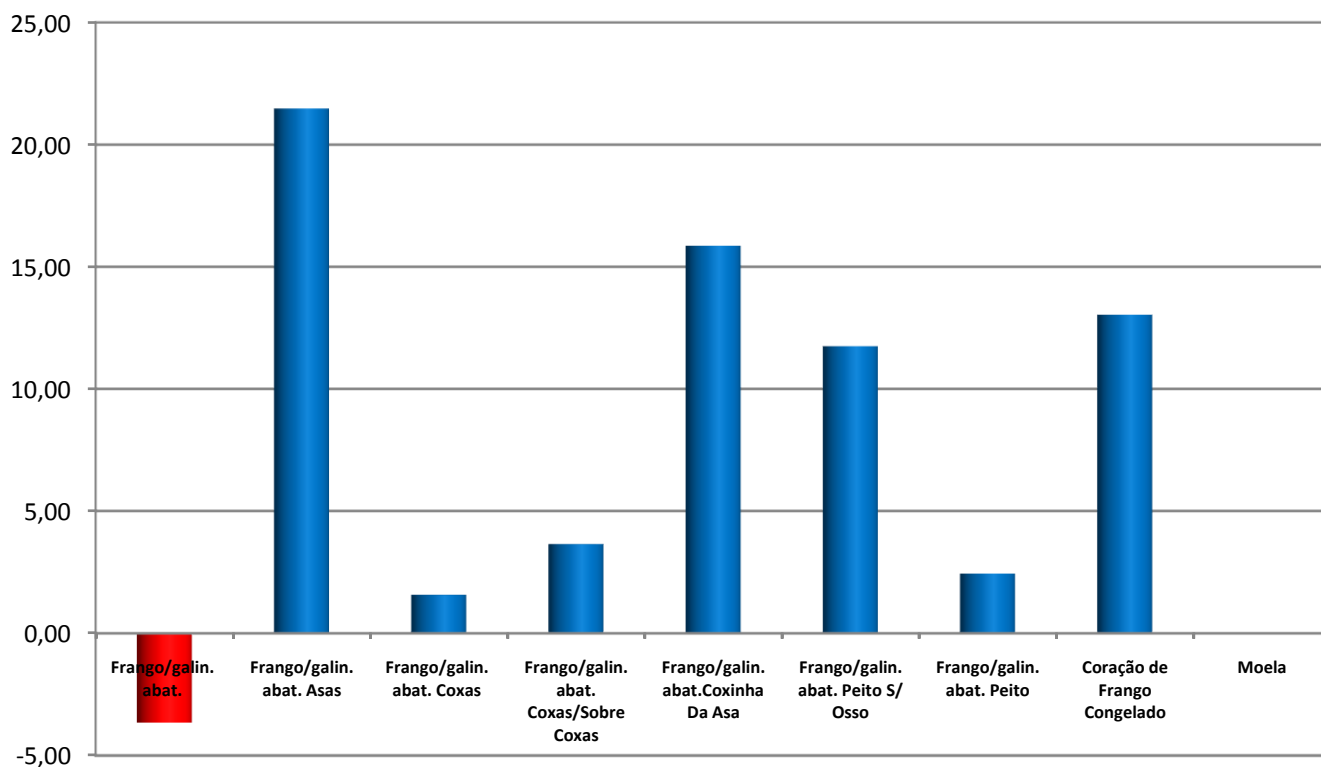


Fonte: CEASA/MS; Elaboração: UNITEC/FAMASUL

**PREÇO NO VAREJO:** O varejo acompanhou a mesma dinâmica do atacado. Dos nove cortes pesquisados no varejo, apenas o frango/galinha

abatidos apresentou recuo de preço. Destaque para a asa que apresentou a maior variação no mês 21,48%.

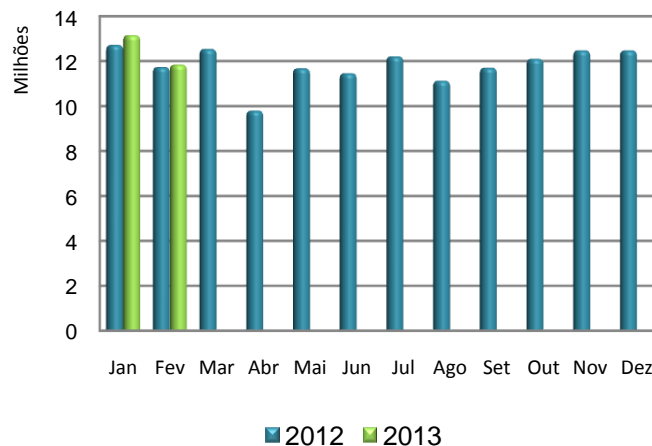
**VARIAÇÃO MÉDIA DOS PRINCIPAIS CORTES DE CARNE DE FRANGO NO VAREJO EM MS - FEVEREIRO 2013**



Fonte: NEPES/Uniderp; Elaboração: UNITEC/FAMASUL

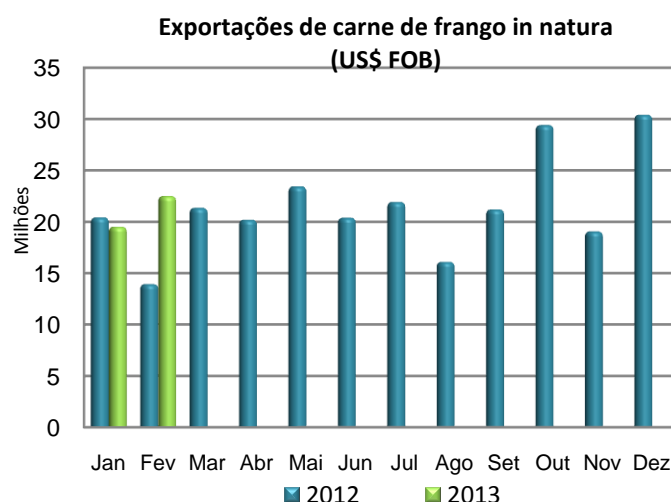
**ABATES:** Em fevereiro a quantidade abatida de aves no Estado foi de 11,8 milhões de animais, representando um recuo de 10% em relação ao volume abatido em janeiro de 2013, esta redução é comum no mês de fevereiro, visto que o período de abate é menor. Em comparação com o mesmo período do ano anterior, o recuo foi de apenas 0,91%.

**ABATES DE AVES 2012-2013**



Fonte: SIPOA/SFA/MS

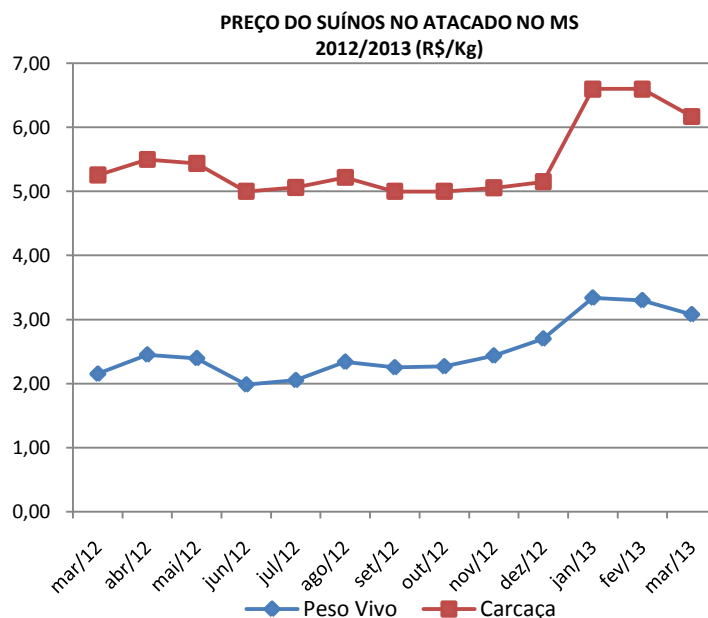
**MERCADO EXTERNO:** No setor externo, o volume exportado em fevereiro foi 8,78% maior quando comparado a janeiro, gerando uma receita de US\$ 22,5 milhões ao Estado. Comparando fevereiro de 2013 com o mesmo período do ano anterior, o aumento foi bem mais expressivo, de 46,52%. Este aumento considerável no volume exportado deve-se ao retorno de uma empresa que direciona praticamente toda sua produção ao mercado externo.



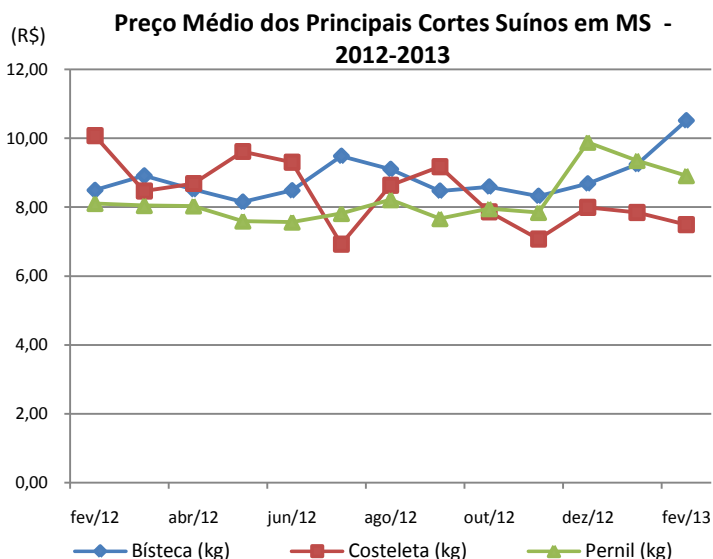
Fonte: Secex/MDIC. Elaboração: UNITEC/FAMASUL

## ANÁLISE | SUINOCULTURA

**PREÇO NO ATACADO:** No mês de fevereiro os preços do animal vivo e da carne apresentaram elevação de 51,28% e 20% respectivamente, quando comparado ao mesmo período de 2012. Esse aumento se deve principalmente a uma restrição da oferta no mercado interno provocada pelo aumento das exportações ocorrido neste mês afetando principalmente os valores no atacado. No entanto, esta leve pressão ocorrida nos preços do atacado apresentam tendência a se estabilizar no mês de março, com a projeção de queda dos preços apresentada com os dados preliminares da primeira quinzena do mês, conforme pode ser observado no gráfico.



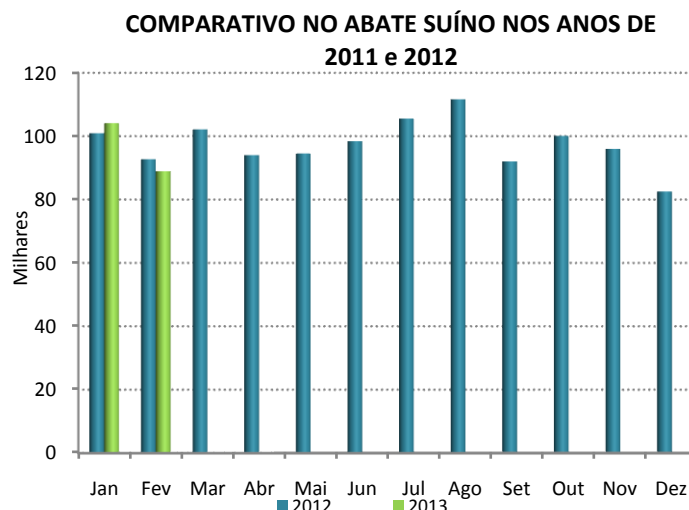
Fonte: CEASA/MS; Elaboração: UNITEC/FAMASUL



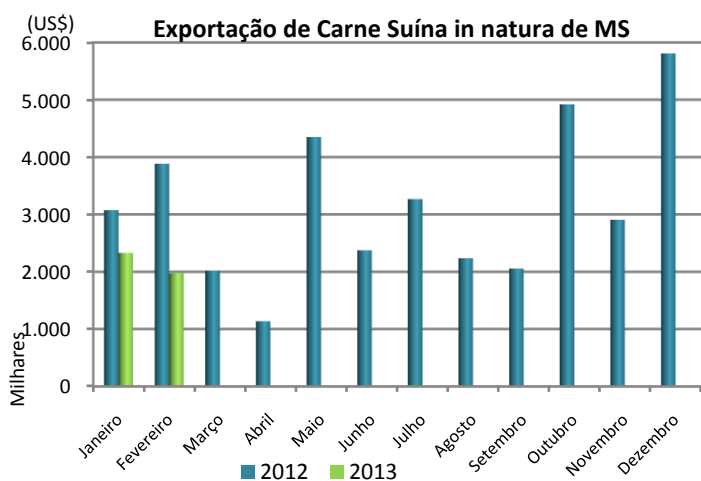
Fonte: NEPES/Uniderp; Elaboração: UNITEC/FAMASUL

**PREÇO NO VAREJO:** No varejo a bisteca e o pernil acompanharam a tendência do atacado apresentando aumento de 23,79% e 10% respectivamente, comparado a fevereiro de 2012. A costeleta apresentou redução de 25,62% no mesmo período. É observada uma redução gradual dos preços da costeleta desde o mês de setembro de 2012, onde em variação percentual a maior queda se deu entre os meses de setembro/outubro com uma queda 14,28%.

**ABATES:** Os abates de suínos apresentaram queda de 4,13% comparando ao volume abatido em fevereiro de 2012. Comparando fevereiro de 2013 com o mês de janeiro de 2013 é possível perceber uma queda 14,57%. Essa queda está relacionada com a desativação de algumas granjas no estado, reduzindo o número de matrizes e consequentemente a oferta de animais para abate.



Fonte: SIPOA/SFA-MS. Elaboração: UNITEC/FAMASUL.



Fonte: Secex/MDIC. Elaboração: UNITEC/FAMASUL.

**MERCADO EXTERNO:** As exportações de carne suína no mês de fevereiro apresentaram uma redução de 49,28% comparadas com o mês de fevereiro de 2012 e uma redução de 15,38% se comparado com o mês de janeiro de 2013. O faturamento total do mês de fevereiro foi de US\$ 1.970.304 milhão de dólares. Os principais países importadores de carne suína do Mato Grosso do Sul foram Ucrânia com um valor de US\$ 756.437,00 e Argentina com US\$ 573.083,00.



INFORMATIVO  
**Casa Rural**

**ELABORAÇÃO**

Adriana Mascarenhas  
Daniel Amorim

**EQUIPE TÉCNICA | Analistas**

Adriana Mascarenhas

**ESTAGIÁRIOS**

Camilla Medina  
Daniel Amorim  
Luiz Eliezer

**DIAGRAMAÇÃO**

Bllener Tavares

